

小倉織体験イベント 貸出商品リスト (貸出期間 (2泊3日) : 2021/4/24~5/31)

1. 女性用着物と帯

きもの1 ワイドキュービック(#42) (フリーサイズ) 帯1 半幅帯 赤百筋(#57)



きもの2 白多彩(#61) (フリーサイズ) 帯2 名古屋帯 紫流(#68)



きもの3 藍漸(#89) (フリーサイズ)



2. 小物 (右から時計回りに テトラバッグ、巾着、あずま袋)



3. 男性用着物

きもの4 藍輪舞 (#79)

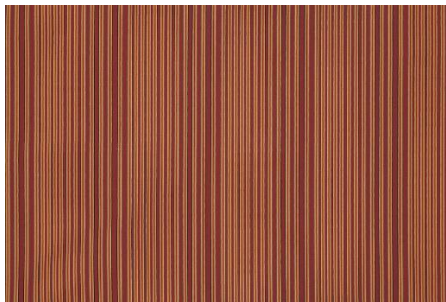


縞柄詳細

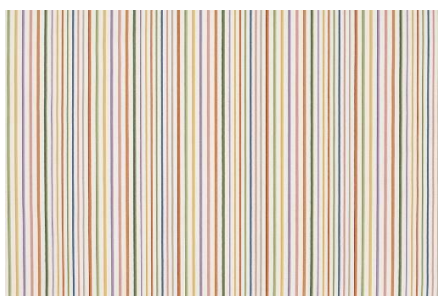
きもの1 ワイドキュービック(#42)



帯1 赤百筋(#57)



きもの2 白多彩(#61)



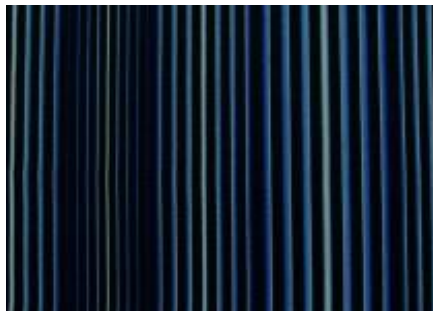
帯2 紫流(#68)



きもの3 藍漸(#89)



きもの4 藍輪舞 (#79)



お申込みはルリエきものシェア (info@relier-kimono.com) まで E メールまたは  
<https://forms.gle/PnSP52Pkp3iBaJfa9> よりお願いします。