

こくらおり

# 小倉織体験イベント

## 小倉 縞縞×ルリエきものシェア

### 縞の着物の粋な着こなし、体験してみませんか？

福岡県北九州市の小倉(くら)に江戸期から続く伝統の縞の織物があるのをご存じですか？

もともとは武士の袴や帯などとして織られ、リズムカルかつ立体感あふれるたて縞が特徴の小倉織が現代にマッチした形で復活しました。

この度、小倉 縞縞様とのコラボ企画として、丈夫で美しいたて縞の着物や帯、小物をお貸出しし、実際に体験していただくことが可能となりました。

小倉織の歴史や特徴に関するオンライン・事前レクチャー付きです。

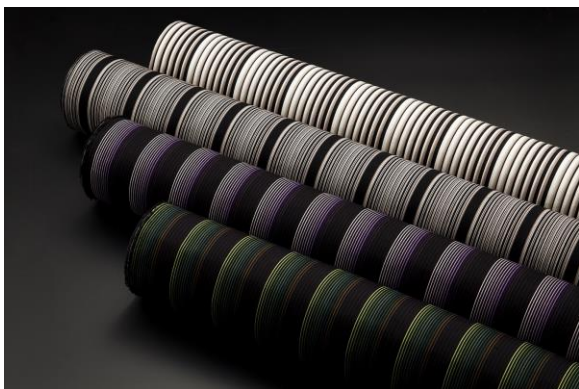
貴重なこの機会に是非、手に取って、絶妙な配色の縞の世界とその着心地を肌で感じていただければと思います。



Relier



KOKURA SHIMA SHIMA



- ・ 出張着付け、写真撮影も承ります。
- ・ 小倉織半幅帯のお取り寄せもできます。実際に手に取ってしてから購入を決めることができます。ルリエまでご相談ください。

2021年4月24日～  
5月31日

貸出期間：2泊3日

オンライン・事前レクチャー

4月23日(金)  
19:30~20:30

参加費：5,000円  
(配送料込・特別価格)

着用写真のSNS投稿と  
着用後アンケート回答に  
ご協力いただきます。

お申し込み・お問い合わせは

Eメールにて

ルリエきものシェア 辻田まで  
info@relier-kimono.com

<https://relier-kimono.com>

小倉 縞縞 ホームページ  
<https://shima-shima.jp>

# 小倉織体験イベント お申込みの流れと参加方法

## 【お申込み】

1. まずは、**Eメールにてお申込み**ください。（下記 URL よりオンラインでのお申込みも可能です。）

[info@relier-kimono.com](mailto:info@relier-kimono.com) 宛に以下①～⑨をお知らせください。

- ① お名前（&ふりがな）②年齢、③住所、④連絡先（メールアドレス等希望の連絡先）、
- ⑤希望するアイテム、⑥使用日（第3希望まで）、⑦出張着付け希望有無、
- ⑧4/23 オンライン・事前レクチャーの出欠、⑨その他連絡事項

※下記 URL より google forms によるオンラインでのお申込みも可能です。

<https://forms.gle/PnSP52Pkp3iBaJfa9>

2. 予約確認が取れましたら、**ルリエきものシェアにメンバー登録**（登録は無料）をお願いします。

（レンタルにあたっては、ルリエきものシェアのメンバー規約に同意が必要です。）

<https://relier-kimono.com/member/>

緑色のボタン「はじめにお読みください（登録申請）」を押して登録してください。（メンバー未登録の方のみ）

3. ご利用 **1週間前までに**銀行振込、またはクレジットカード決済にて参加費 5,000 円をお支払いください。

（お支払方法の詳細は、予約確認時にお知らせします。）

## 【お届けとご使用】

4. 4/23（金）19:30～20:30 の**事前レクチャー**へは、別途お送りする Zoom URL からご参加ください。可能な限り参加をお願いします。一定期間、録画も視聴可能とする予定です。

5. レンタル品は、ご使用日の**前日**に、指定の時間帯、住所にルリエきものシェアからヤマト運輸でお届けします。

6. ご使用当日は、小倉織の着心地を存分に楽しんでいただければ幸いです！必ず小倉織を着用した**スナップ写真撮影**をお願いします。また、普段使用されている **SNS 等への投稿**（できれば #小倉織、#小倉縞縞、#kokurashimashima、#ルリエきものシェアでのタグ付けも！）をよろしくをお願いします。

## 【ご返却とアンケートのお願い】

7. 着用後は、一晩ハンガー等にかけて**風を通してください**。ご使用日の**翌日**にルリエきものシェア宛にご返送をお願いします。（ヤマト運輸の返送用伝票を同梱いたします。）

8. **ご使用後のアンケートに必ずご回答ください**。

9. 5/31（月）（予定）に **小倉織体験者座談会**を行います（オンライン。参加は任意）。出入り自由、カジュアルな雰囲気の中、小倉織を体験した感想や縞縞の魅力について語り合いましょう。

ご不明な点がございましたら、お気軽に下記までお問い合わせください。

[info@relier-kimono.com](mailto:info@relier-kimono.com)